



Configuration de votre client  
de messagerie

Microsoft Outlook Express  
Microsoft Windows Mail

# [OUTLOOK EXPRESS – WINDOWS MAIL]

Ce guide décrit la configuration d'Outlook Express et de Windows Mail afin de vous aider à configurer votre compte alsatis et/ou à garder votre ancien compte sur votre connexion ADSL rural.

## Sommaire

1. Introduction : .....	3
2. Configuration de votre compte alsatis :.....	3
3. Utiliser votre ancien compte de messagerie sur votre connexion alsatis :.....	9
4. Problèmes possibles :.....	10
5. Conclusion.....	12

## 1. Introduction :

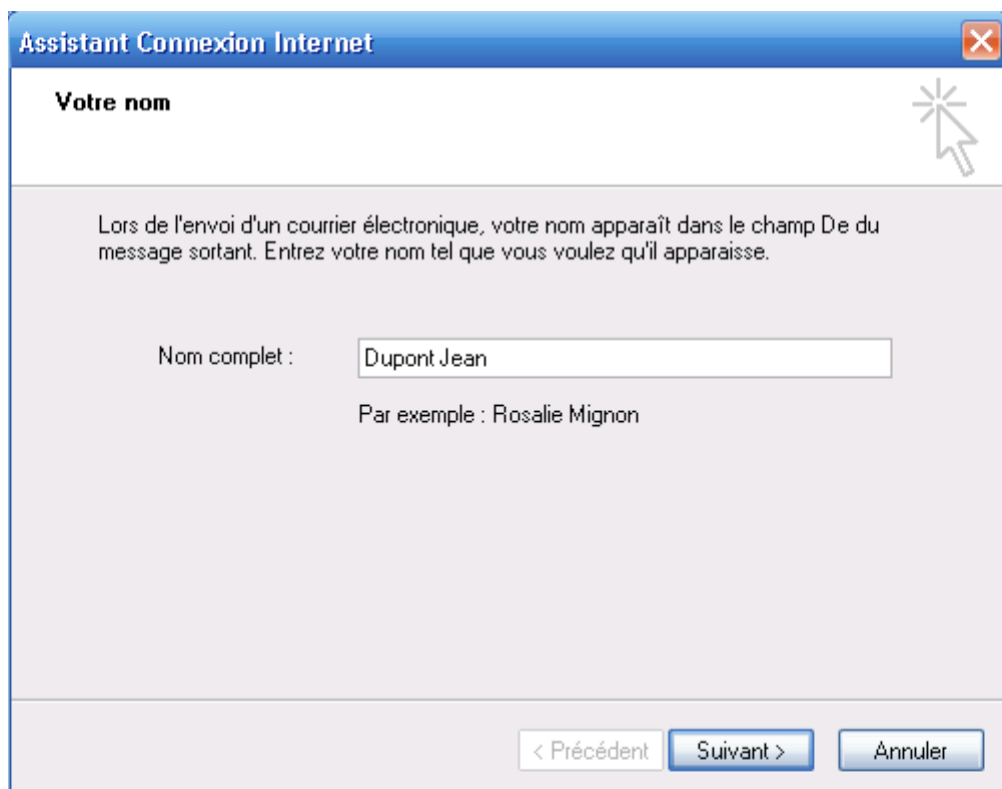
- Outlook Express est un logiciel de messagerie intégré dans votre système d'exploitation Windows. Nous allons voir dans ce tutorial comment configurer votre compte mail avec le protocole POP. Tous les paramètres de configuration sont donnés à titre d'exemple.
- Notez que ce guide d'installation peut être utilisé pour configurer Windows Mail, le successeur d'Outlook Express sur les systèmes Windows Vista.

*Certains éléments de ce guide peuvent changer en fonction de la version que vous possédez. Cependant, ces versions sont assez proches pour que vous puissiez vous servir des informations ci-dessous et les adapter pour configurer votre client de messagerie.*

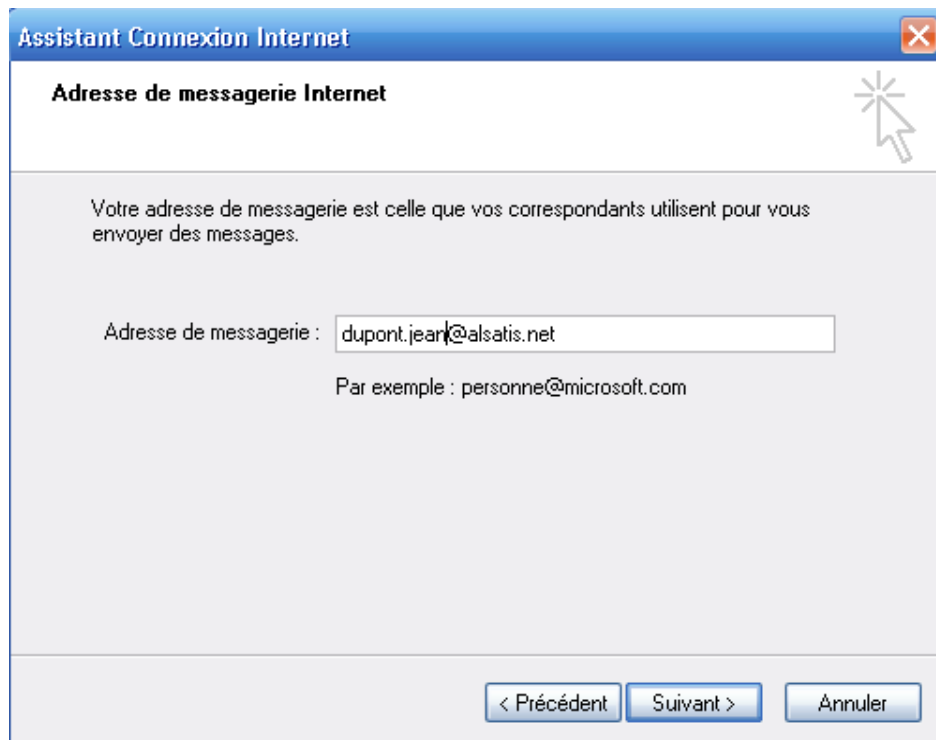
## 2. Configuration de votre compte alsatis :

- La première fois que vous utiliserez Outlook Express, une fenêtre intitulée « **Assistant de Connexion Internet** » se lancera afin que vous puissiez configurer votre premier compte de courrier électronique. Si ce n'est pas le cas, il vous suffit de cliquer sur le menu « **Outils** », puis sur « **Comptes** », puis « **Ajouter** » et enfin « **Courrier** ».

Voici la fenêtre qui s'affiche sur votre écran :



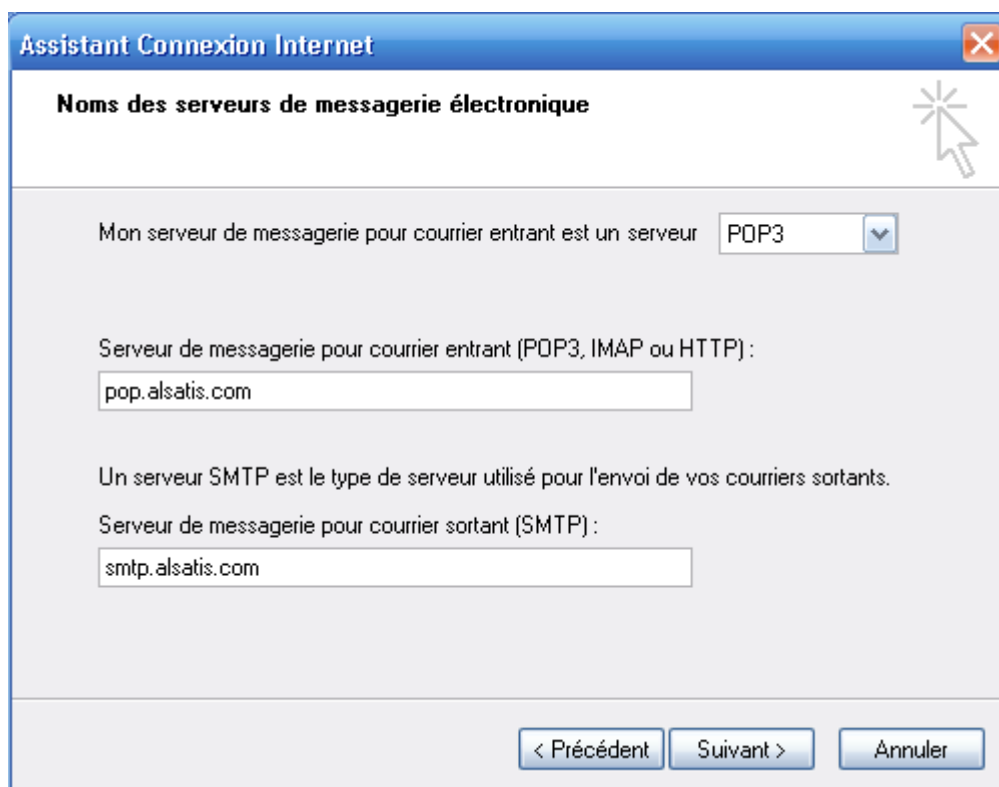
- Entrez votre nom complet, **ce sera celui qui sera vu par vos destinataires lors de l'envoi de vos courriers électroniques.**
- Une fois votre nom entré, cliquez sur « **Suivant** ». *Cette fenêtre apparaît :*



- Il faudra ici renseigner votre adresse de messagerie alsatis, qui se présente sous la forme :  
**« votreprenom.votrenom@alsatis.net »**

*Attention, ce sera également l'adresse d'expéditeur que les destinataires de vos messages verront.*

- L'étape suivante sera la configuration du compte POP alsatis (POP = réception des messages) :



- Ici, vous renseignerez comme serveur de messagerie pour courrier entrant le champ suivant :  
→ « **pop.alsatis.com** »
- Puis vous renseignerez comme serveur de messagerie pour courrier sortant le champ suivant :  
→ « **smtp.alsatis.com** »
- Cliquez ensuite sur « **Suivant** ».

Assistant Connexion Internet

**Connexion à la messagerie Internet**

Entrez le nom et le mot de passe du compte que votre fournisseur de services Internet vous a donné.

Nom du compte :

Mot de passe :

Mémoriser le mot de passe

Si votre fournisseur de services Internet vous demande d'utiliser le mot de passe sécurisé pour accéder à votre compte, sélectionnez la case à cocher « Se connecter avec l'authentification par mot de passe sécurisé ».

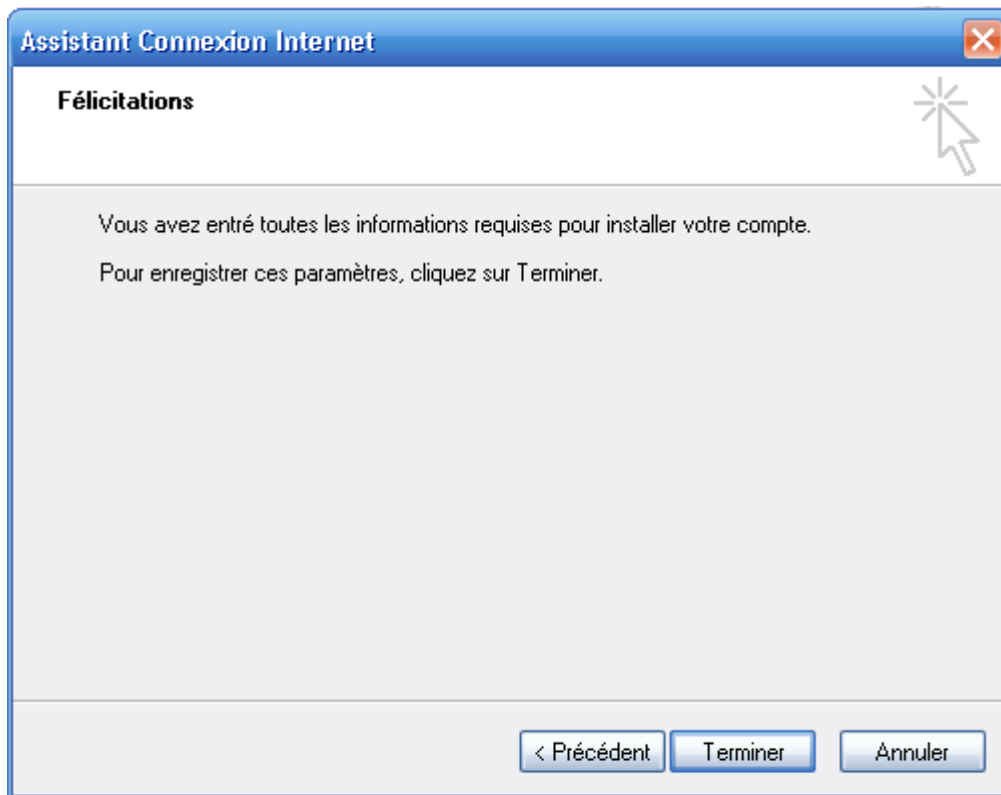
Se connecter en utilisant l'authentification par mot de passe sécurisé (SPA)

< Précédent    Suivant >    Annuler

- On vous demande dans cette fenêtre de remplir votre nom de compte et votre mot de passe. Vous devrez remplir votre nom de compte et votre mot de passe de la manière suivante:

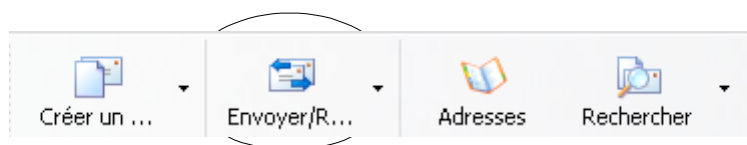
- vousre\_prenom.votre\_nom@alsatis.net
- lemotdepasseonnéparalsatis  
(présent sur le document de bienvenue fourni avec votre pack)

Vous cochez ensuite l'option « **Mémoriser le mot de passe** », puis vous cliquerez enfin sur « **Suivant** ».



Cliquez ici sur « **Terminer** », votre compte alsatis est configuré !

- Pour finir et tester vos paramètres de compte, vous devriez récupérer vos e-mails en cliquant sur Envoyer/Recevoir dans la barre d'outils en haut du logiciel.



A ce moment :

- Si vous recevez un message, ou qu'il ne se passe rien, votre configuration semble bonne.
- Si vous ne recevez rien et qu'un message d'erreur apparaît, vérifiez d'avoir bien suivi les étapes de configuration, et recommencez au besoin.

### 3. Utiliser votre ancien compte de messagerie sur votre connexion alsatis :

- Par défaut, lorsque vous passez sur la connexion ADSL rural alsatis, votre configuration vous permet de continuer à recevoir les mails de vos anciens comptes de messagerie.

**Un problème survient alors lors de l'envoi des messages.**

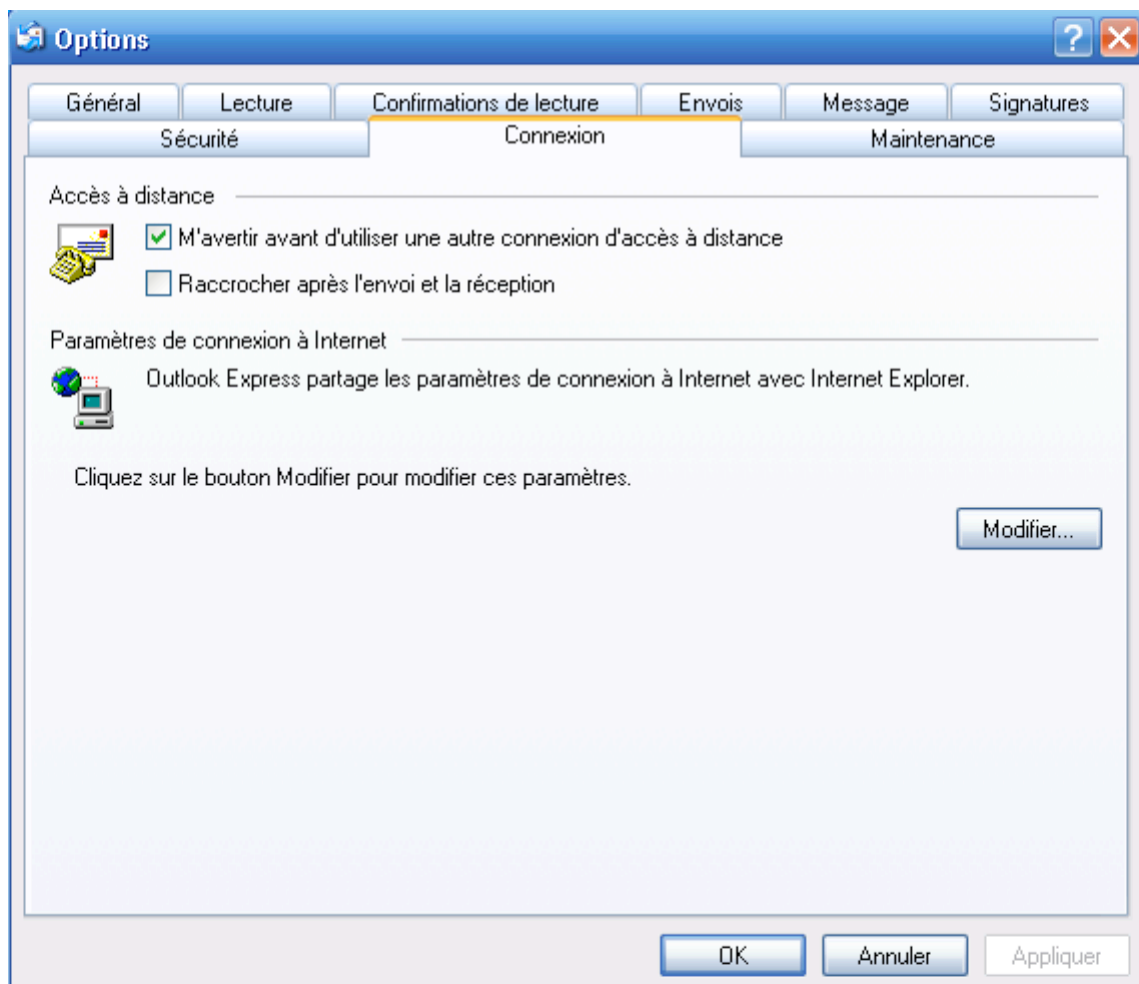
- ➔ En clair, il faut indiquer à votre compte de messagerie que vos messages doivent être expédiés avec les serveurs d'envoi de messages propre à alsatis.
- ➔ Pour corriger cela cliquez sur le menu « **Outils** », puis sur « **Comptes** » et enfin sur « **Courrier** ». Sélectionnez le compte incriminé et cliquez sur « **Paramètres de comptes** ». Une fenêtre s'ouvre, sélectionnez l'onglet « **Serveurs** ». Indiquez ici, dans le champ « **serveur d'envoi SMTP** », l'adresse « **smtp.alsatis.com** ».
- ➔ Assurez-vous que les options « Utiliser une connexion sécurisée » et « le serveur requiert une authentification » soient désactivées.

**Votre système est prêt à envoyer des messages avec vos anciens comptes !**

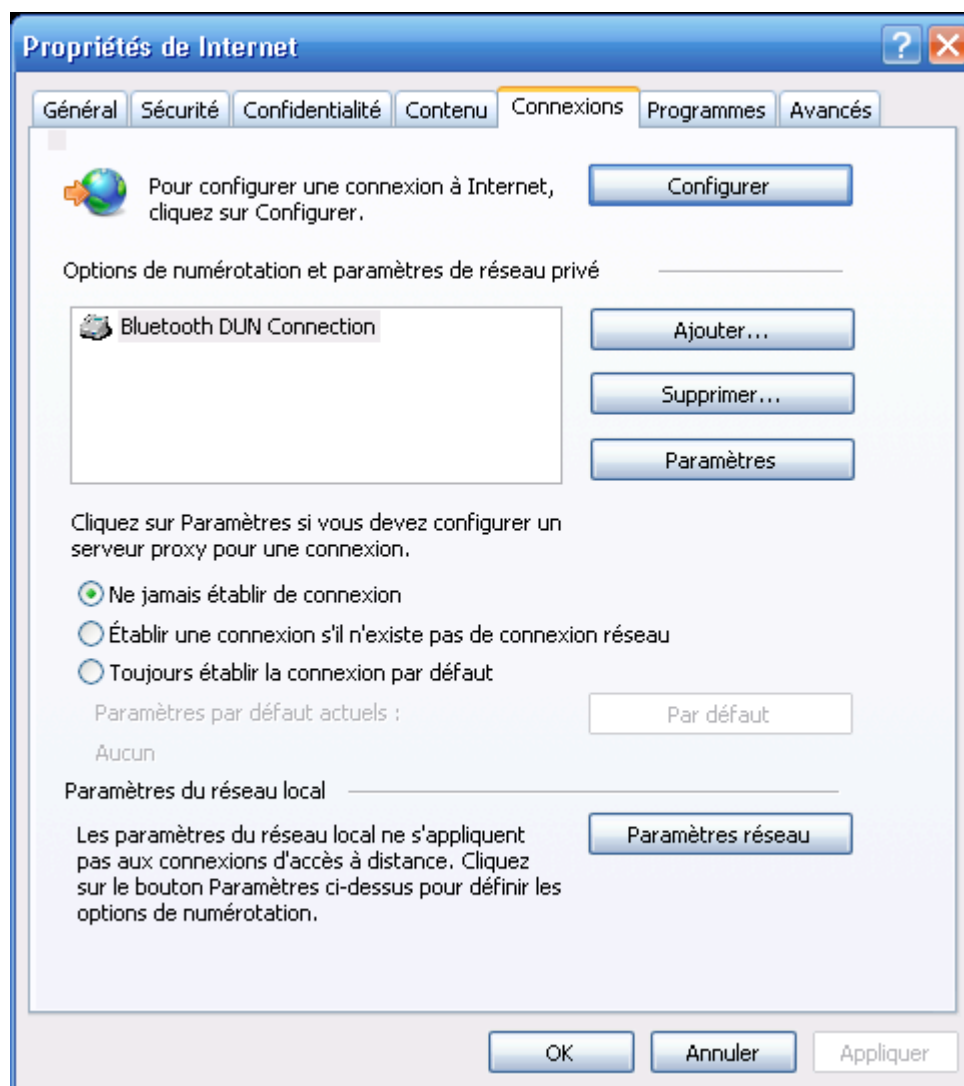
#### 4. Problèmes possibles :

En cas de problème d'envoi ou de réception du courrier, modifiez les paramètres suivants:

- ➔ Cliquez sur « **Outils** », puis « **Options** ». Dans l'onglet Connexion, choisissez « **Modifier** » :



- Puis dans la page qui s'ouvre sur votre écran, cliquez sur l'option « **Ne jamais établir de connexion** » :



## 5. Conclusion

- ➔ Si d'autres problèmes se présentent lors de la configuration de votre logiciel n'hésitez pas à contactez notre support par mail à l'adresse « [contact@alsatis.com](mailto:contact@alsatis.com) ».
- ➔ N'oubliez pas que les appels téléphoniques sont réservés aux problèmes de connexions et interruptions de services.
- ➔ Rappel de configuration pour un compte alsatis :

<b>Nom :</b>	votre nom complet
<b>Adresse mail :</b>	votre adresse mail complète
<b>Nom d'utilisateur / ou de compte :</b>	voter adresse mail complète
<b>Mot de passe :</b>	le mot de passe fourni par alsatis / celui que vous avez défini
<b>Type de compte :</b>	POP3 (POP)
<b>Port de réception :</b>	110
<b>Serveur de réception :</b>	pop.alsatis.com
<b>Connexion sécurisée :</b>	non
<b>Port d'envoi :</b>	25
<b>Serveur d'envoi :</b>	smtp.alsatis.com
<b>Connexion sécurisée :</b>	non
<b>Authentification :</b>	non

2008 - © alsatis.

Les termes Microsoft™, Windows™, Windows™ Mail, Outlook™ et Outlook Express™ sont des marques déposées par Microsoft © corporation.