



Configuration de votre client
de messagerie

Microsoft Outlook

[OUTLOOK]

Ce guide décrit la configuration d'Outlook afin de vous aider à configurer votre compte alsatis et/ou à garder votre ancien compte sur votre connexion ADSL rural.

Sommaire

1. Introduction :	3
2. Configuration de votre compte alsatis :	3
3. Utiliser votre ancien compte de messagerie sur votre connexion alsatis :	7
4. Problèmes possibles :	8
5. Conclusion	10

1. Introduction :

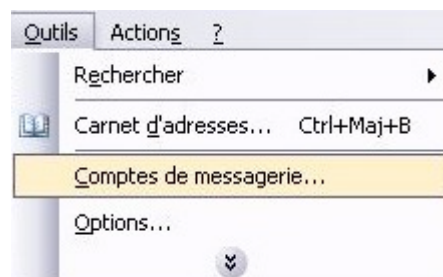
- Outlook est un logiciel de la suite Office vendue par Microsoft (à ne pas confondre avec Outlook Express). Il fournit une solution intégrée pour la gestion et l'organisation des messages électroniques, des planifications, des tâches, des notes, des contacts ainsi que d'autres informations. Nous allons voir dans ce tutorial comment configurer votre compte mail avec le protocole POP. Tous les paramètres de configuration sont donnés à titre d'exemple.

Certains éléments de ce guide peuvent changer en fonction de la version que vous possédez. Cependant, ces versions sont assez proches pour que vous puissiez vous servir des informations ci-dessous et les adapter pour configurer votre client de messagerie.

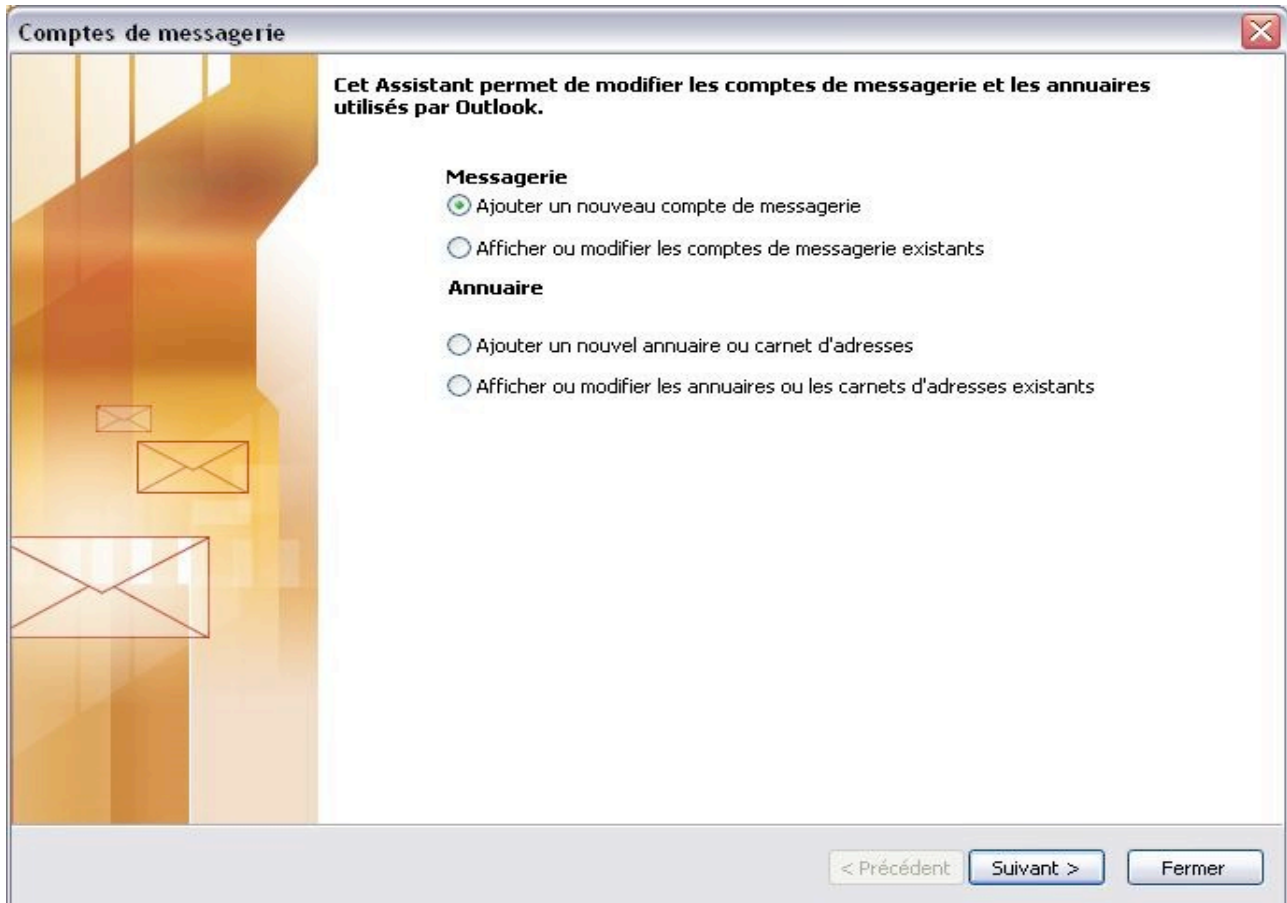
2. Configuration de votre compte alsatis :

- La première fois que vous utiliserez Outlook vous devrez configurer votre compte de messagerie en effectuant les manipulations suivantes:

Dans le menu, cliquez sur « **Outils** », « **Comptes de messagerie** » puis sur « **Ajouter un nouveau compte de messagerie** ».



Voici la fenêtre qui s'affiche sur votre écran :



- Cliquez sur « **Suivant** ».

Comptes de messagerie

Paramètres de messagerie Internet (POP3)
Chacun de ces paramètres est obligatoire pour que votre compte de messagerie fonctionne.

Informations sur l'utilisateur

Votre nom :

Adresse de messagerie :

Informations d'ouverture de session

Nom d'utilisateur :

Mot de passe :

Mémoriser le mot de passe

Se connecter à l'aide de l'authentification par mot de passe sécurisé (SPA)

Informations sur le serveur

Serveur de courrier entrant (POP3) :

Serveur de courrier sortant (SMTP) :

Tester les paramètres

Lorsque vous avez fourni les informations demandées à l'écran, testez votre compte en cliquant sur le bouton ci-dessous (connexion réseau requise).

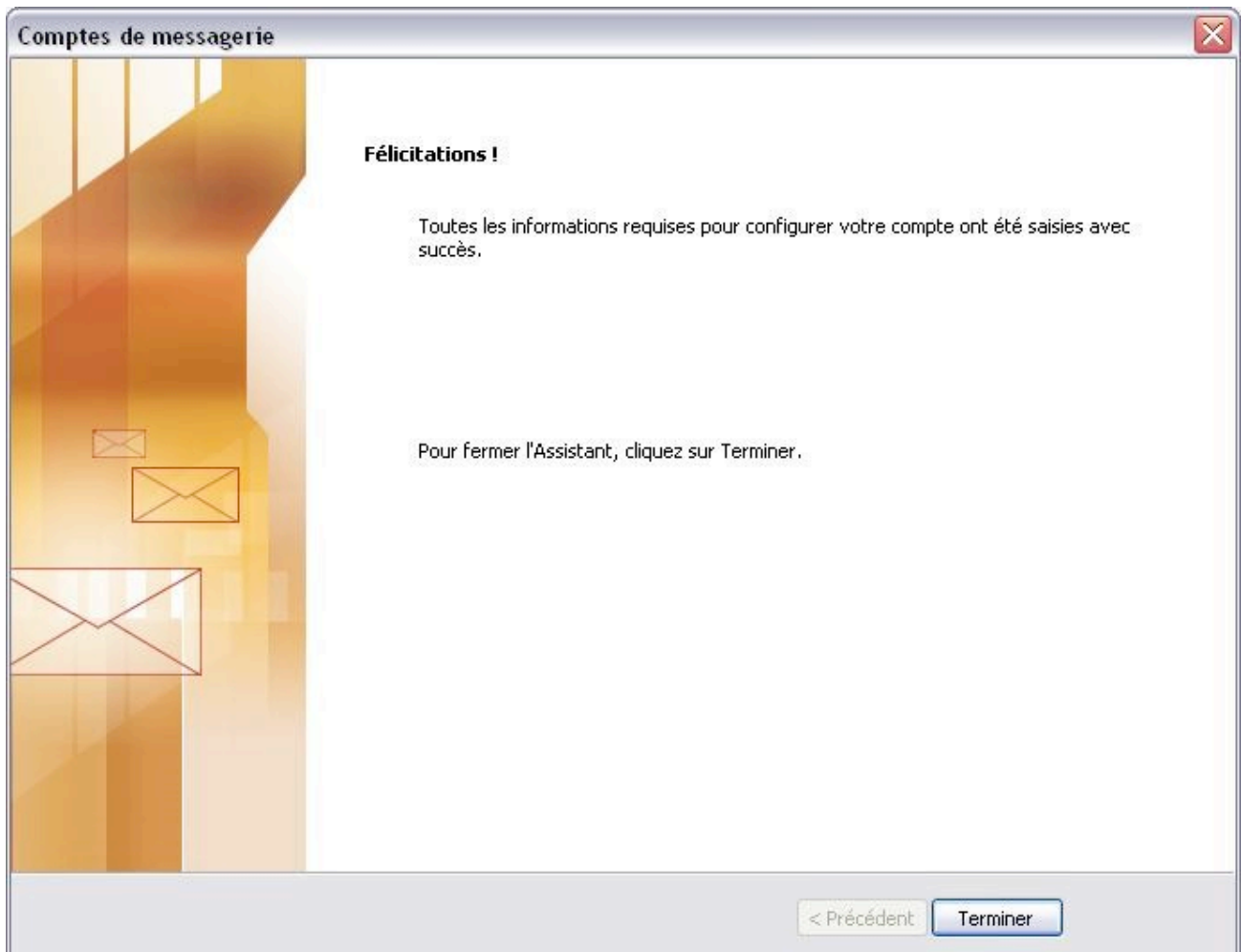
< Précédent Suivant > Annuler

- Ici, vous devrez renseigner les informations sur vous l'utilisateur du compte ainsi que sur le serveur.
- Dans le champ « **Votre nom** » vous rentrerez votre nom. Celui ci sera vu par tous les destinataires de vos courriers. Ensuite vous rentrerez votre adresse de messagerie alsatis de la forme:
votreprenom.votrenom@alsatis.net
- Dans le « **Nom d'utilisateur** », vous devrez renseigner une nouvelle fois votre adresse mail de la forme:
votreprenom.votrenom@alsatis.net

Vous pourrez mémoriser votre mot de passe.

- Ensuite, vous devrez renseigner les informations suivantes pour le serveur:
Serveur de courrier entrant : pop.alsatis.com
Serveur de courrier sortant : smtp.alsatis.com

- Une fois toutes ces manipulations effectuées, vous cliquerez sur « **Suivant** », puis sur « **Terminer** ».



3. Utiliser votre ancien compte de messagerie sur votre connexion alsatis :

- Par défaut, lorsque vous passez sur la connexion ADSL rural alsatis, votre configuration vous permet de continuer à recevoir les mails de vos anciens comptes de messagerie.

Un problème survient alors lors de l'envoi des messages.

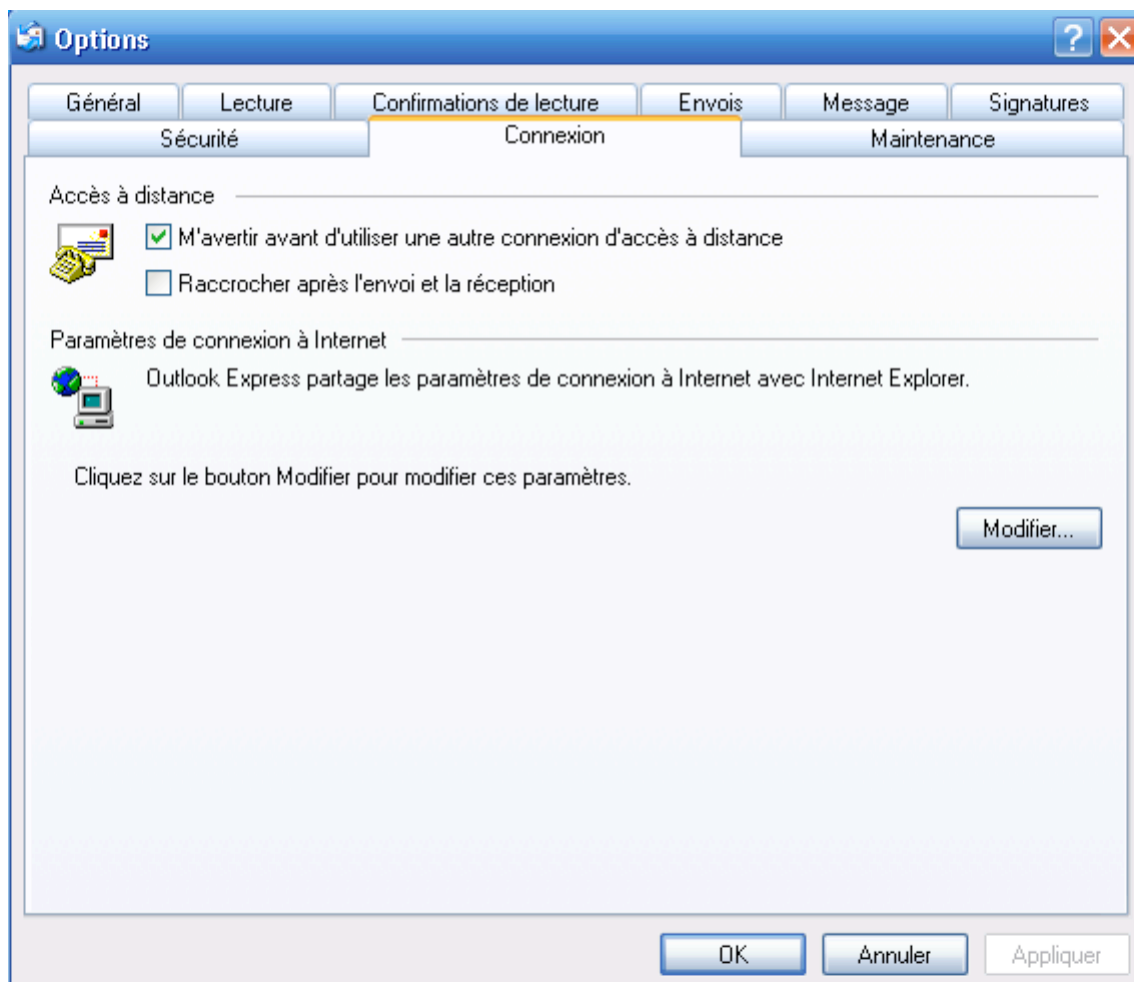
- En clair, il faut indiquer à votre compte de messagerie que vos messages doivent être expédiés avec les serveurs d'envoi de messages propre à alsatis.
- Pour corriger cela cliquez sur le menu « **Outils** », puis sur « **Comptes** » et enfin sur « **Courrier** ». Sélectionnez le compte incriminé et cliquez sur « **Paramètres de comptes** ». Une fenêtre s'ouvre, sélectionnez l'onglet « **Serveurs** ». Indiquez ici, dans le champ « **serveur d'envoi SMTP** », l'adresse « **smtp.alsatis.com** ».
- Assurez-vous que les options « Utiliser une connexion sécurisée » et « le serveur requiert une authentification » soient désactivées.

Votre système est prêt à envoyer des messages avec vos anciens comptes !

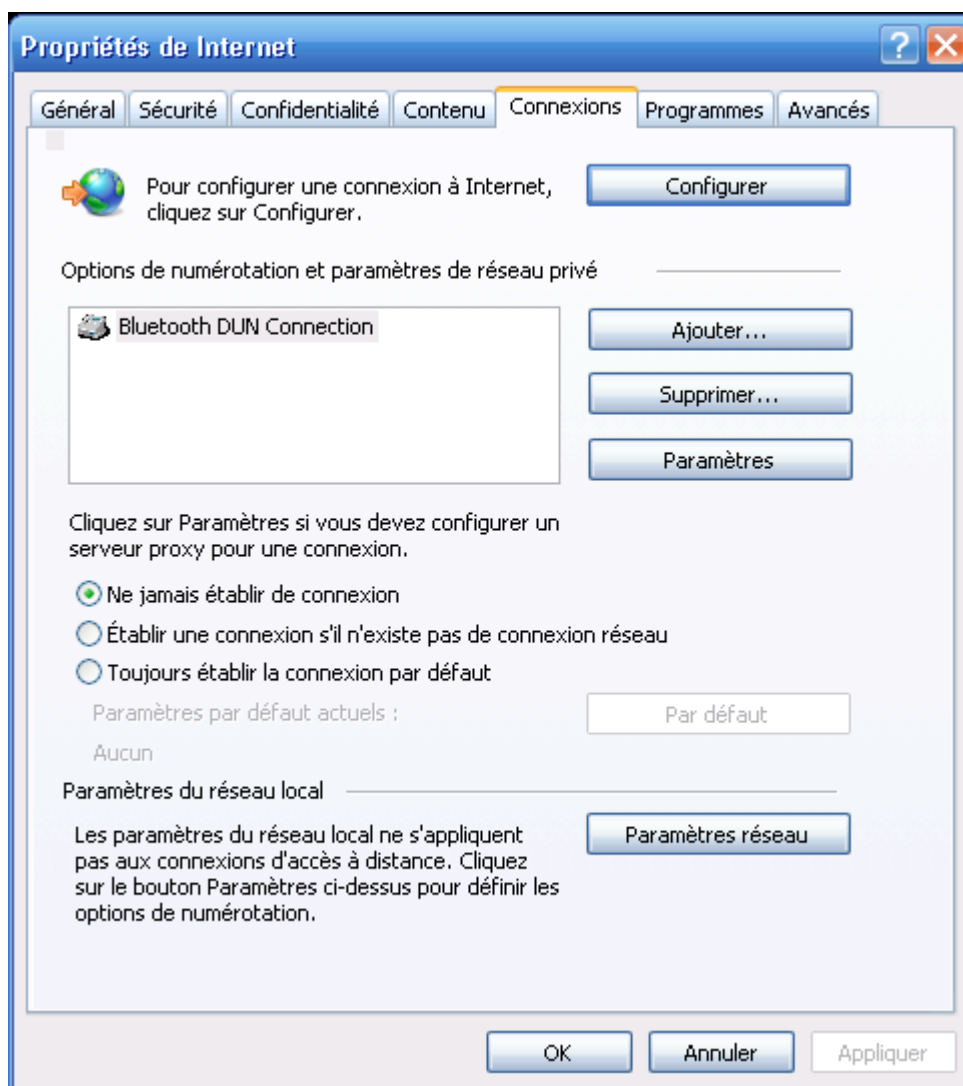
4. Problèmes possibles :

En cas de problème d'envoi ou de réception du courrier, modifiez les paramètres suivants:

→ Cliquez sur « **Outils** », puis « **Options** ». Dans l'onglet Connexion, choisissez « **Modifier** » :



- Puis dans la page qui s'ouvre sur votre écran, cliquez sur l'option « **Ne jamais établir de connexion** » :



5. Conclusion

- ➔ Si d'autres problèmes se présentent lors de la configuration de votre logiciel n'hésitez pas à contactez notre support par mail à l'adresse « contact@alsatis.com ».
- ➔ N'oubliez pas que les appels téléphoniques sont réservés aux problèmes de connexions et interruptions de services.
- ➔ Rappel de configuration pour un compte alsatis :

Nom :	votre nom complet
Adresse mail :	votre adresse mail complète
Nom d'utilisateur / ou de compte :	voter adresse mail complète
Mot de passe :	le mot de passe fourni par alsatis / celui que vous avez défini
Type de compte :	POP3 (POP)
Port de réception :	110
Serveur de réception :	pop.alsatis.com
Connexion sécurisée :	non
Port d'envoi :	25
Serveur d'envoi :	smtp.alsatis.com
Connexion sécurisée :	non
Authentification :	non

2008 - © alsatis.

Les termes Microsoft™, Windows™, Windows™ Mail, Outlook™ et Outlook Express™ sont des marques déposées par Microsoft © corporation.